


**УТВЕРЖДАЮ**

Председатель приемной комиссии,  
Председатель правления – Ректор  
Жетысуского университета имени  
И. Жансугурова д.ю.н., профессор

 Е. Бурибаев

«        »        2024 г.



**ПРОГРАММА**

творческих экзаменов

по группе образовательных программ

**В031 «Мода, дизайн интерьера и промышленный дизайн»**

## ПОЯСНИТЕЛЬНАЯ ЗАПИСКА

Поступающие по группе образовательных программ В031 «Мода, дизайн интерьера и промышленный дизайн» сдают творческие экзамены. Творческий экзамен является профилирующим вступительным испытанием.

Целью творческого экзамена является проверка готовности обучаемого к работе в группе образовательных программ В031 «Мода, дизайн интерьера и промышленный дизайн» и отбор абитуриентов по критериям творческой подготовки, необходимым для обучения в группе образовательных программ.

Творческие экзамены для поступающих, имеющих документы об общем среднем (среднем общем) или техническом и профессиональном, после среднем образовании, оцениваются по 50-балльной системе.

Творческий экзамен для поступающих на родственные специальности по сокращенным образовательным программам с ускоренным сроком обучения оценивается по 20-балльной системе.

Поступающие должны показать знания элементарных основ реалистического рисунка, живописи и композиции, видеть в окружающей действительности многообразие форм и красок.

Получившие по творческому экзамену менее 5 баллов или не явившиеся на творческий экзамен к тестированию для поступления по группе образовательной программы не допускаются. Передача творческого экзамена не разрешается.

Вступительный экзамен поступает на творческие экзамены в группу образовательных программ В031 «Мода, дизайн интерьера и промышленный дизайн».

### 1. Порядок и критерии оценивания творческого

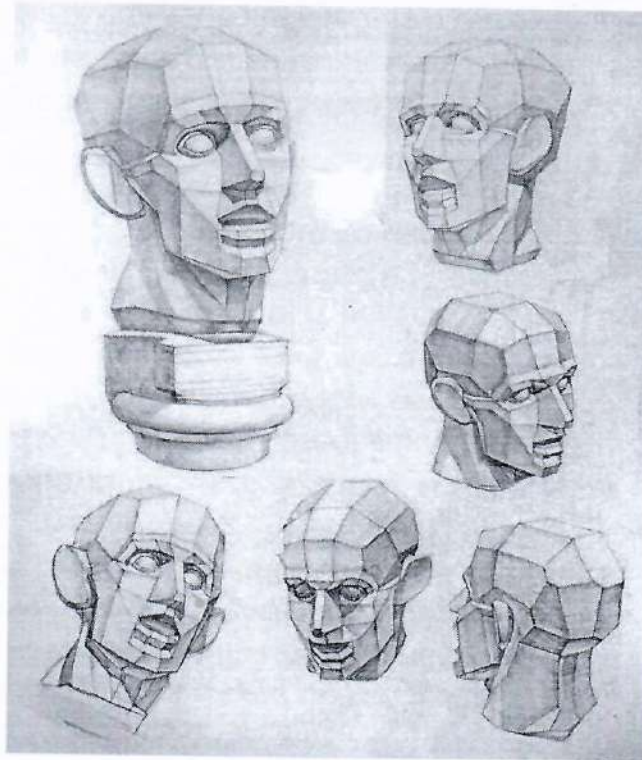
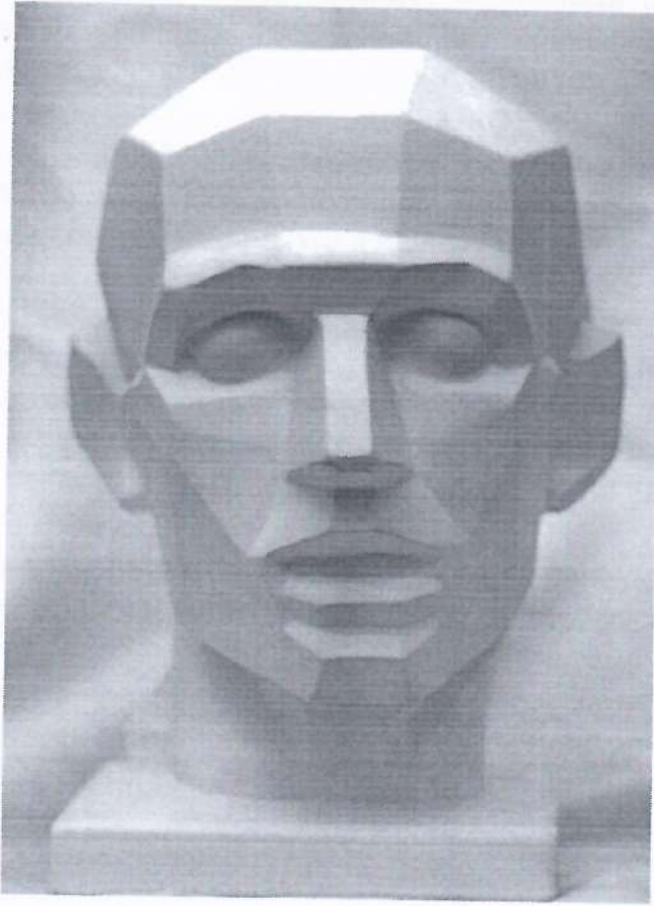
1.1 **Зашифрованные работы** оцениваются членами предметной комиссии согласно критериям, утвержденным в «Программе творческих экзаменов».

#### Экзамен по рисунку

Первый творческий экзамен – рисунок. Объект рисования – рисунок маски лица человека, сделанного из гипса на фоне однотонной драпировки.

- Продолжительность экзамена 3 часа.
- Рисунок выполняется на бумаге формата А3 с помощью линий и штрихов с соблюдением определенных правил и способов рисования.
- Требования к предмету экзамена и критерии оценки:
- Количество баллов от «40» до «50» баллов ставится за рисунок, в котором учтены указанные требования без ошибок и допущены от 1-го до 2-х неточностей (при компоновке и построении).
- Количество баллов от «5» до «39» баллов ставится за работы в которых допущены незначительные ошибки при неправильной компоновке – снимается 3 балла при неверном светотеневом решении – 3 балла и при неправильном построении 3 балла.

**Экзамен по рисунку**



**Примеры заданий по рисунку**

### Программа заданий по рисунку

Поступающим выдается одно задание: нарисовать рисунок маски лица человека, сделанного из гипса на фоне одноцветной драпировки. Рисунок выполняется на формате А3 с помощью линии и штрихов с соблюдением правил и способов рисования.

Рисунок маски лица человека, сделанного из гипса на фоне одноцветной драпировки должен отвечать следующим требованиям:

- 1 – правильная компоновка рисунка на листе;
- 2 – правильное решение общей композиции;
- 3 – передать конструктивное построение и объем;
- 4 – выполнить тональное решение рисунка;
- 5 – передать материальность предмета

### Порядок оценивания

Творческие экзамены для поступающих, имеющих документы об общем среднем (среднем общем) или техническом и профессиональном, после среднем образовании, оцениваются по 50-балльной системе.

**Критерии оценивания творческого экзамена «Рисунок» по 50-балльной шкале:**

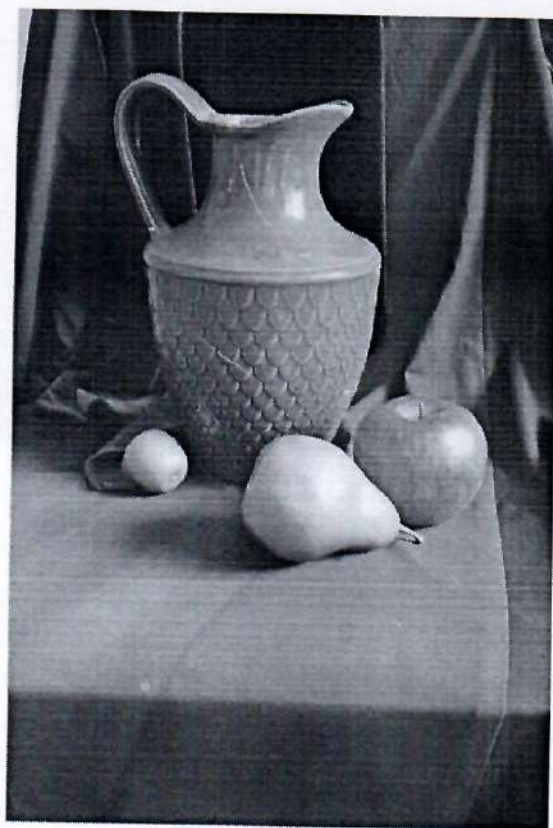
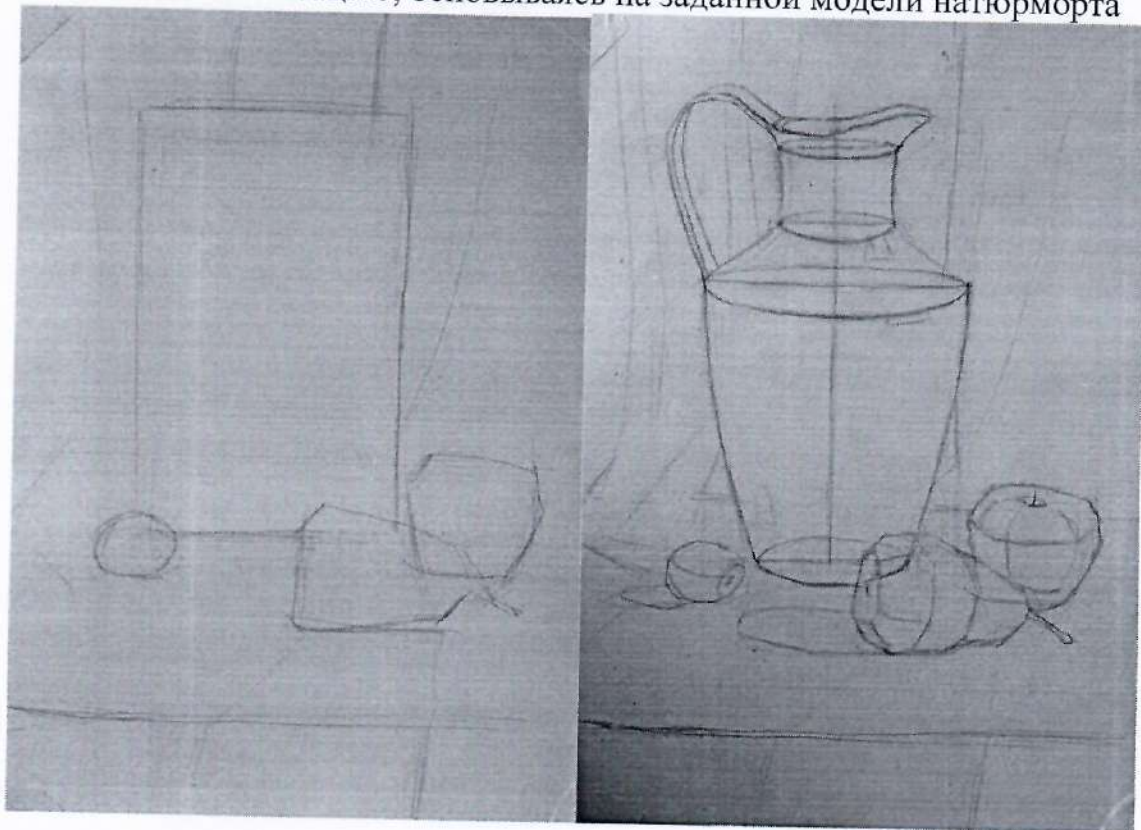
	Критерий	Балл
1	Правильная компоновка рисунка на листе	10
2	Правильное решение общей композиции	10
3	Передать конструктивное построение и объем	10
4	Выполнить тональное решение рисунка	10
5	Передать материальность предмета	10
Итого		50

### Экзамен по композиции Программа задания по композиции

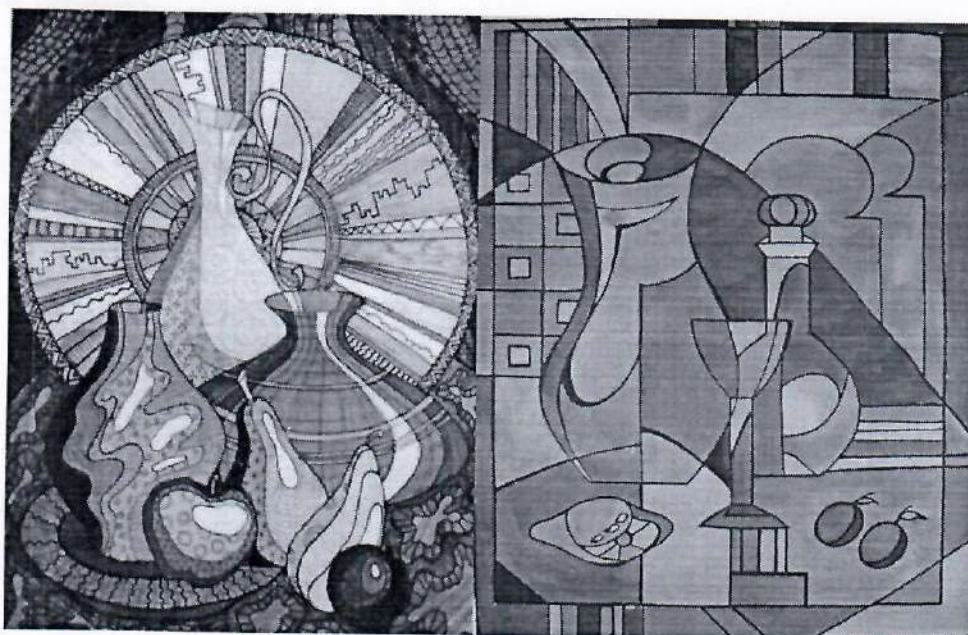
Поступающие выдается одно задание: нарисовать графический натюрморт (стилизиция, в цвете). Работа выполняется на формате А3 с помощью линии и штрихов с соблюдением правил и способов рисования.

- Рисунок композиции стилизации натюрморта должен отвечать следующим требованиям:
  - 1 – правильная компоновка рисунка на листе бумаги;
  - 2 – применение различных графических приемов;
  - 3 – применение умения сопрягать линии;
  - 4 – построение изометрической проекции деталей.

- Сделайте стилизацию, основываясь на заданной модели натюрморта



## Примеры стилизации



## Порядок оценивания

Творческие экзамены для поступающих, имеющих документы об общем среднем (среднем общем) или техническом и профессиональном, после среднем образовании, оцениваются по 50-балльной системе.

Творческий экзамен для поступающих на родственные специальности по сокращенным образовательным программам с ускоренным сроком обучения оценивается по 20-балльной системе.

**Критерии оценивания творческого экзамена «Композиция» по 50-балльной шкале:**

	<b>Критерий</b>	<b>Балл</b>
1	Правильная компоновка чертежа на листе бумаги	15
2	Применение различных графических приемов	15
3	Применение умения сопрягать линии	10
4	Построение изометрической проекции деталей	10
	<b>Итого</b>	<b>50</b>

**Критерии оценивания творческого экзамена «Композиция» по 20-балльной шкале:**

	<b>Критерий</b>	<b>Балл</b>
1	Правильная компоновка чертежа на листе бумаги	5
2	Применение различных графических приемов	5
3	Применение умения сопрягать линии	5
4	Построение изометрической проекции деталей	5
	<b>Итого</b>	<b>20</b>

**1.2 Результаты экзаменов размещаются на портале вуза.**

Руководитель ОП творческого обучения:  **А. Усенова**

Руководитель проектного офиса  
обновления ОП



**М. Шмидт**

Ответственный секретарь  
приемной комиссии:



**Н. Жанатбекова**

Член Правления-проректор  
по академическим вопросам



**Б. Таубаев**