

УТВЕРЖДАЮ

Председатель приемной комиссии,
Председатель Правления - Ректор
НАО «Жетысуского университета
им. И. Жансүгірова»,
д.ю.н., профессор



Е. Бурибаев
2026 г.

ПРОГРАММА
творческих экзаменов
по группе образовательных программ
В031 «Мода, дизайн»

ПОЯСНИТЕЛЬНАЯ ЗАПИСКА

Поступающие по группе образовательных программ В031 «Мода, дизайн» сдают творческие экзамены. Творческий экзамен является профилирующим вступительным испытанием.

Целью творческого экзамена является проверка готовности обучаемого к работе в группе образовательных программ В031 «Мода, дизайн» и отбор абитуриентов по критериям творческой подготовки, необходимым для обучения в группе образовательных программ.

Творческие экзамены для поступающих, имеющих документы об общем среднем (среднем общем) или техническом и профессиональном, после среднем образовании, оцениваются по 50-балльной системе.

Творческий экзамен для поступающих на родственные специальности по сокращенным образовательным программам с ускоренным сроком обучения оценивается по 20-балльной системе.

Поступающие должны показать знания элементарных основ реалистического рисунка, живописи и композиции, видеть в окружающей действительности многообразие форм и красок.

Получившие по творческому экзамену менее 5 баллов или не явившиеся на творческий экзамен к тестированию для поступления по группе образовательной программы не допускаются. Передача творческого экзамена не разрешается.

Вступительный экзамен поступает на творческие экзамены в группу образовательных программ В031 «Мода, дизайн».

1. Порядок и критерии оценивания творческого

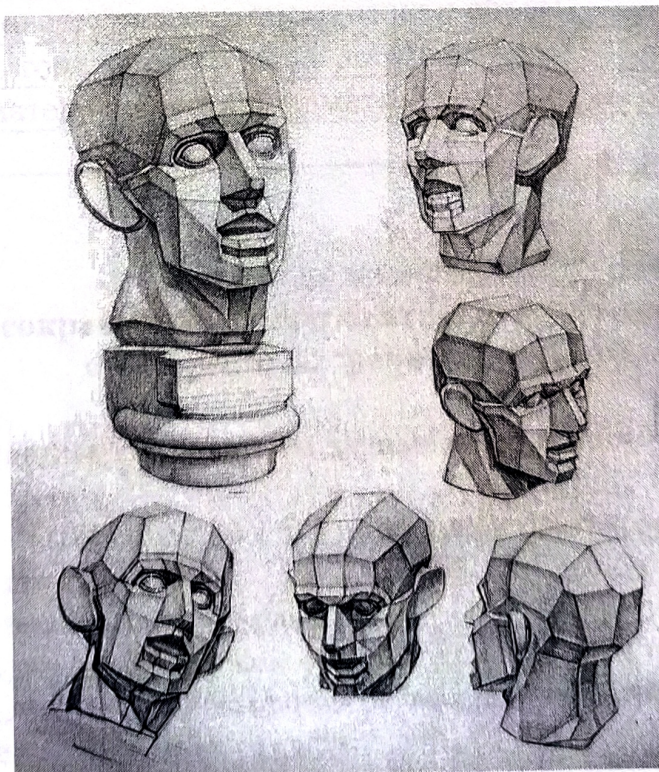
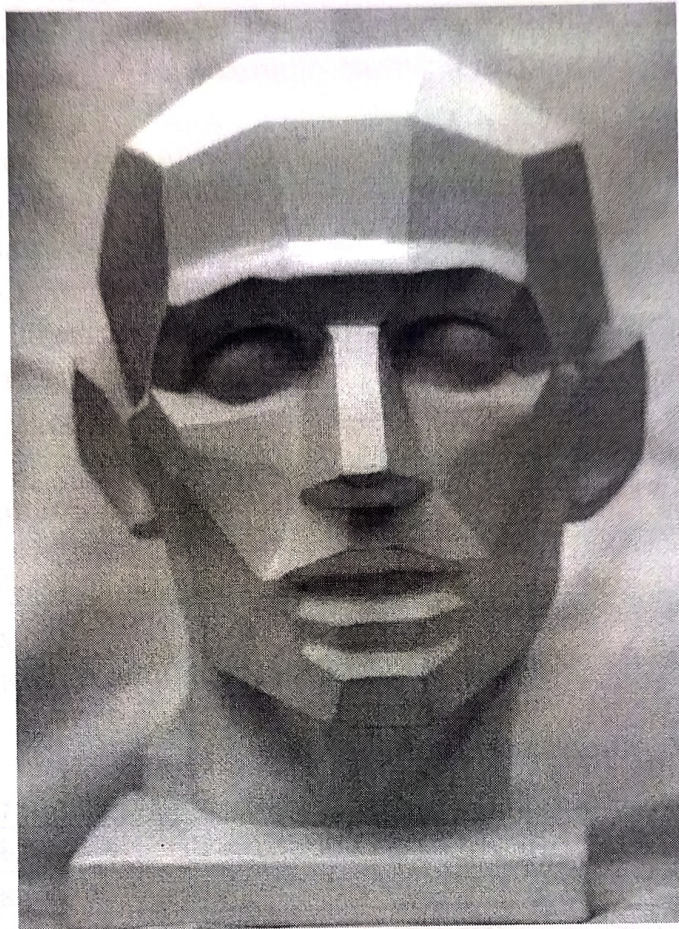
1.1 Зашифрованные работы оцениваются членами предметной комиссии согласно критериям, утвержденным в «Программе творческих экзаменов».

Экзамен 1 Рисунок, живопись 2*

Первый творческий экзамен – Рисунок, живопись 2*. Объект рисования – рисунок маски лица человека, сделанного из гипса на фоне однотонной драпировки.

- Продолжительность экзамена 3 часа.
- Рисунок выполняется на бумаге формата А3 с помощью линий и штрихов с соблюдением определенных правил и способов рисования.
- Требования к предмету экзамена и критерии оценки:
- Количество баллов от «40» до «50» баллов ставится за рисунок, в котором учтены указанные требования без ошибок и допущены от 1-го до 2-х неточностей (при компоновке и построении).
- Количество баллов от «5» до «39» баллов ставится за работы в которых допущены незначительные ошибки при неправильной компоновке –

снимается 3 балла при неверном светотеневом решении – 3 балла и при неправильном построении 3 балла.



Примеры заданий по рисунку

Задание творческого экзамена по Рисунку, живописи 2*

Поступающим выдается одно задание: нарисовать рисунок маски лица человека, сделанного из гипса на фоне однотонной драпировки. Рисунок выполняется на формате А3 с помощью линии и штрихов с соблюдением правил и способов рисования.

Рисунок маски лица человека, сделанного из гипса на фоне однотонной драпировки должен отвечать следующим требованиям:

- 1 – правильная компоновка рисунка на листе;
- 2 – правильное решение общей композиции;
- 3 – передать конструктивное построение и объем;
- 4 – выполнить тональное решение рисунка;
- 5 - передать материальность предмета

Порядок оценивания творческого задания по рисунку

Творческие экзамены для поступающих, имеющих документы об общем среднем (среднем общем) или техническом и профессиональном, после среднем образовании, оцениваются по 50-балльной системе.

Критерии оценивания творческого экзамена «Рисунок» по 50-балльной шкале:

	Критерий	Балл
1	Правильная компоновка рисунка на листе	10
2	Правильное решение общей композиции	10
3	Передать конструктивное построение и объем	10
4	Выполнить тональное решение рисунка	10
5	Передать материальность предмета	10
Итого		50

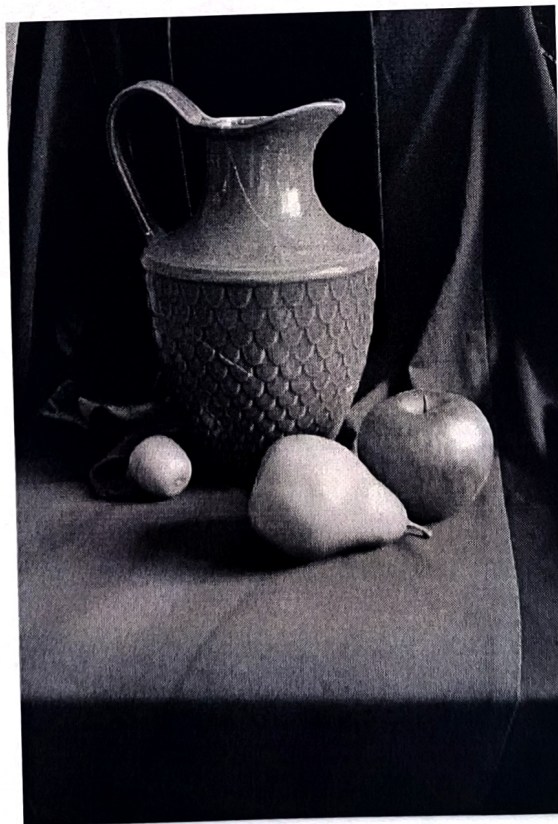
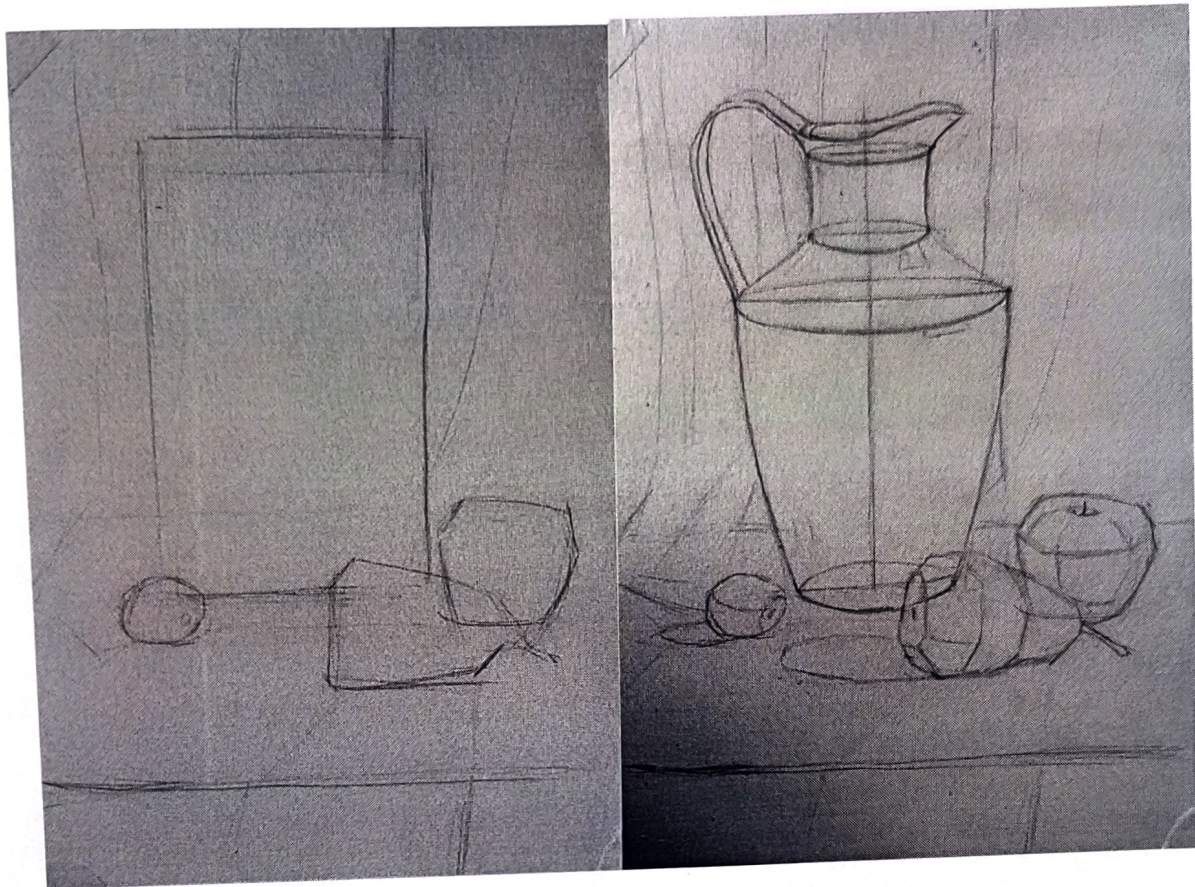
Экзамен по живописи 2* (по сокращенным образовательным программам с ускоренным сроком обучения)

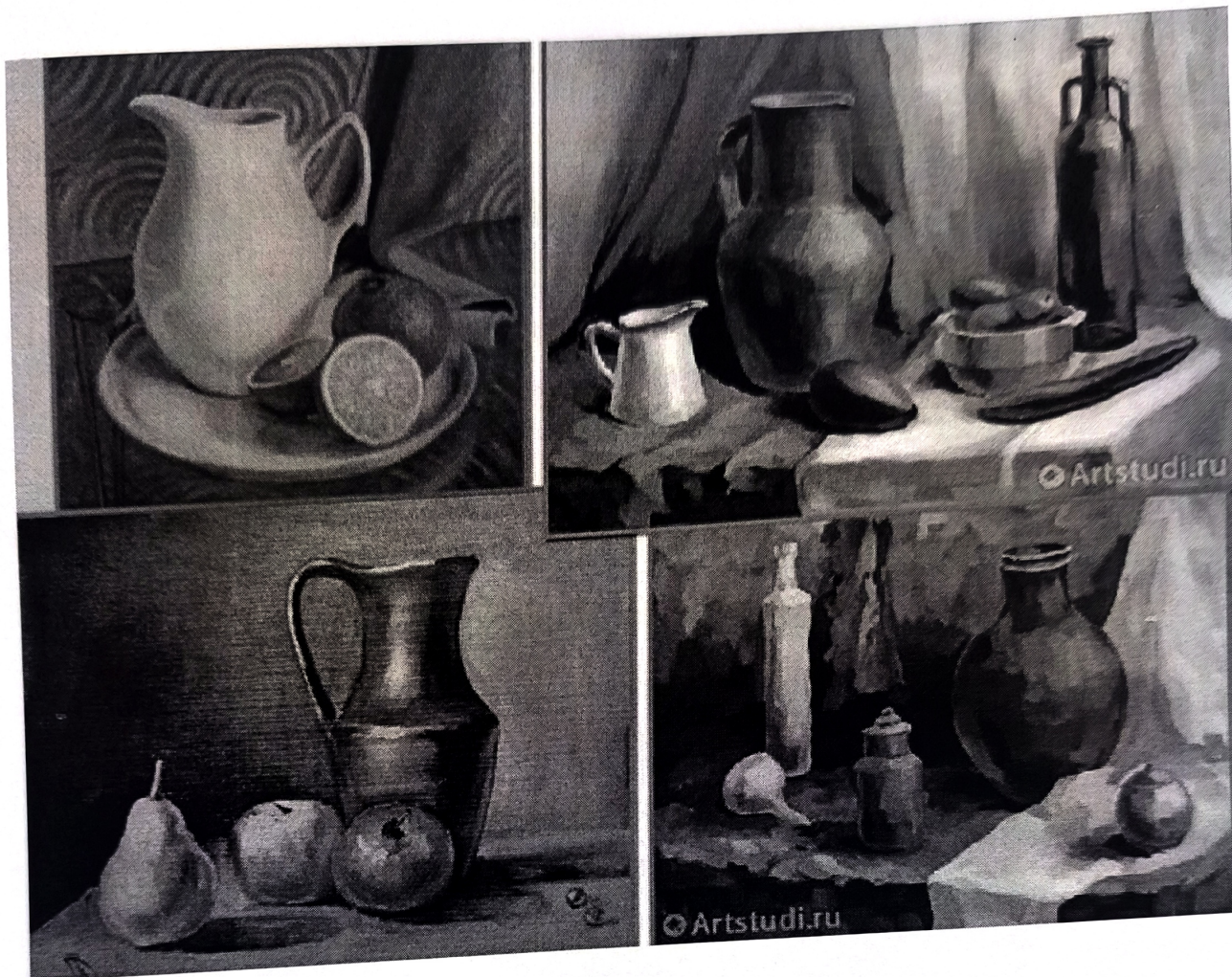
Задание творческого экзамена по живописи 2*

Поступающие выдается одно задание: нарисовать графический натюрморт (в цвете). Работа выполняется на формате А3 с помощью линии и штрихов с соблюдением правил и способов рисования.

- Рисунок натюрморта должен отвечать следующим требованиям:
 - 1 – правильная компоновка рисунка на листе бумаги;
 - 2 – применение различных графических приемов;
 - 3 – применение умения сопрягать линии;

4 – построение изометрической проекции деталей.





Порядок оценивания

Творческий экзамен для поступающих на родственные специальности по сокращенным образовательным программам с ускоренным сроком обучения оценивается по 20-балльной системе.

Критерии оценивания творческого экзамена «Живопись 2» по 20-балльной шкале:

	Критерий	Балл
1	Правильная компоновка чертежа на листе бумаги	5
2	Применение различных графических приемов	5
3	Применение умения сопрягать линии	5
4	Построение изометрической проекции деталей	5
Итого		20

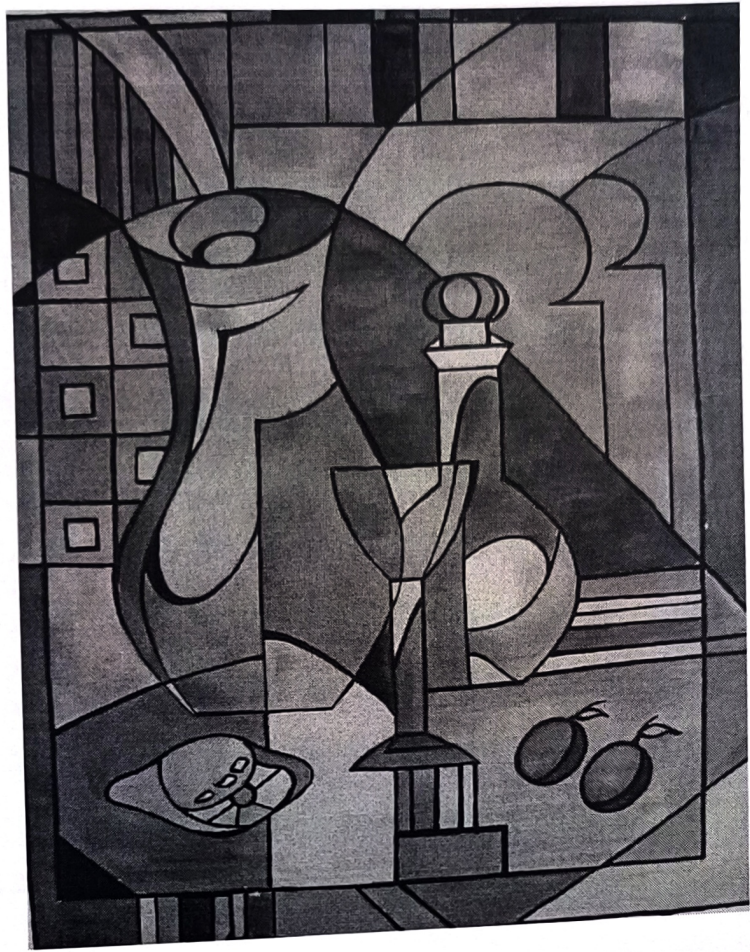
Экзамен по Композиции 2 или черчение Задание творческого экзамена по композиции

Поступающие выдается одно задание: нарисовать графический натюрморт (стилизация, в цвете). Работа выполняется на формате А3 с помощью линии и штрихов с соблюдением правил и способов рисования.

- Рисунок композиции стилизации натюрморта должен отвечать следующим требованиям:
 - 1 – правильная компоновка рисунка на листе бумаги;
 - 2 – применение различных графических приемов;
 - 3 – применение умения сопрягать линии;
 - 4 – построение изометрической проекции деталей.
- Сделайте стилизацию, основываясь на заданной модели натюрморта

Примеры стилизации





Порядок оценивания

Творческие экзамены для поступающих, имеющих документы об общем среднем (среднем общем) или техническом и профессиональном, после среднем образовании, оцениваются по 50-балльной системе.

Творческий экзамен для поступающих на родственные специальности по сокращенным образовательным программам с ускоренным сроком обучения оценивается по 20-балльной системе.

Критерии оценивания творческого экзамена «Композиция» по 50-балльной шкале:

№	Критерий	Балл
1	Правильная компоновка чертежа на листе бумаги	15
2	Применение различных графических приемов	15
3	Применение умения сопрягать линии	10
4	Построение изометрической проекции деталей	10
	Итого	50

Критерии оценивания творческого экзамена «Композиция» по 20-балльной шкале:

№	Критерий	Балл
1	Правильная компоновка чертежа на листе бумаги	5
2	Применение различных графических приемов	5
3	Применение умения сопрягать линии	5
4	Построение изометрической проекции деталей	5
	Итого	20

1.2 Результаты экзаменов размещаются на портале вуза.

Заведующий кафедрой творческого образования:



А. Усенова

Ответственный секретарь приемной комиссии:



Ә. Мейрамбек